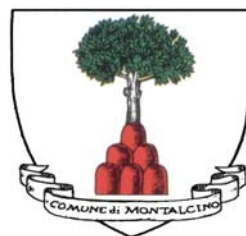


COMUNE DI MONTALCINO

Ufficio Statistica



RILEVAZIONE DATI ANAGRAFICI AL 31 DICEMBRE 2009

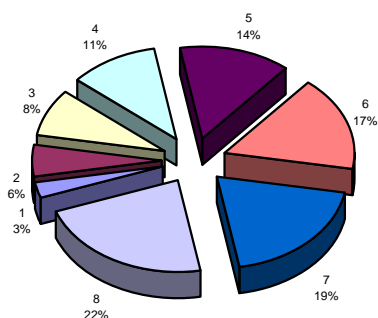
Zona Altimetrica m. 564 s/m
Superficie Ha 24.362
Kmq 243.620



POPOLAZIONE RESIDENTE AL 31/12/2009 N. 5278

Così suddivisa per classi di età

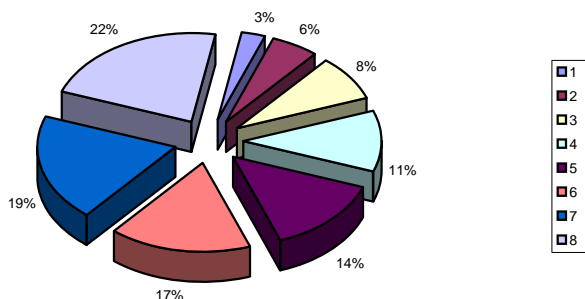
1 da 0 a 5 anni	219
2 da 6 a 10 anni	182
3 da 11 a 15 anni	192
4 da 16 a 20 anni	196
5 da 21 a 40 anni	1289
6 da 41 a 65 anni	1749
7 da 66 a 80	884
8 oltre	567
	5278



POPOLAZIONE MASCHILE RESIDENTE ALLA DATA DEL 31/12/2009 N. 2525

Così suddivisa per classi di età

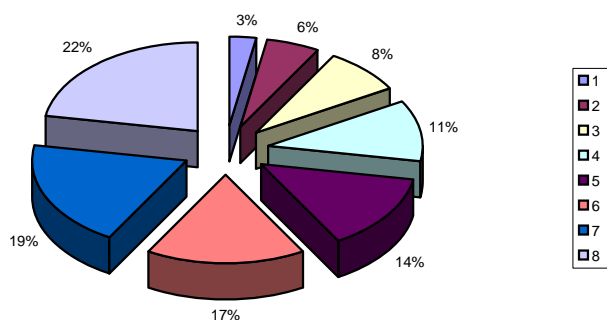
1 da 0 a 5 anni	104
2 da 6 a 10 anni	83
3 da 11 a 15 anni	90
4 da 16 a 20 anni	101
5 da 21 a 40 anni	649
6 da 41 a 65 anni	892
7 da 66 a 80	408
8 oltre	198



POPOLAZIONE FEMMINILE RESIDENTE ALLA DATA DEL 31/12/2009 N. 2753

Così suddivisa per classi di età

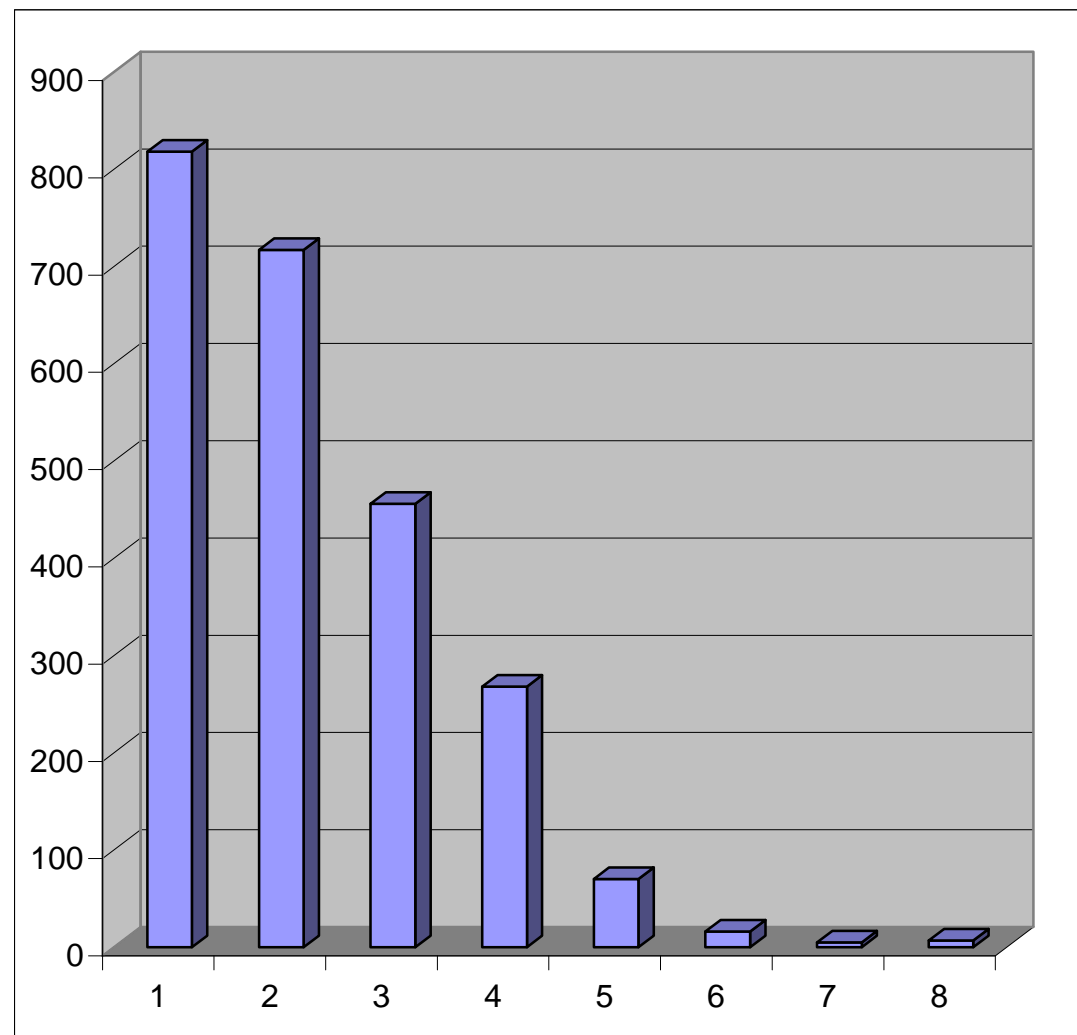
1 da 0 a 5 anni	115
2 da 6 a 10 anni	99
3 da 11 a 15 anni	102
4 da 16 a 20 anni	95
5 da 21 a 40 anni	640
6 da 41 a 65 anni	857
7 da 66 a 80	476
8 oltre	369



Età media 48.118

FAMIGLIE N 2357

1	composte da una persona	818	31,80 %
2	composte da due persone	717	29,70 %
3	composte da tre persone	456	22,30 %
4	composte da quattro persone	268	11,40 %
5	composte da cinque persone	70	3,30 %
6	composte da sei persone	16	0,90 %
7	composte da sette persone	5	0,40 %
8	composte da oltre sette persone	7	0,20 %



**RIPARTIZIONE DELLE UNITA' ESISTENTI NEL
REGISTRO DELLA POPOLAZIONE ALLA DATA
DEL 31 Dicembre 2009**

Montalcino	n.	2.099
Montalcino campagna F.G.A	n.	653
N.A. La Croce	n.	13
N.A. Castiglione del Bosco	n.	3
Torrenieri	n.	1.424
Torrenieri Campagna F.G.E.	n.	120
Castelnuovo dell'Abate	n.	241
Castelnuovo dell'Abate Campagna F.G.B.	n.	88
N.A. Stazione Monte Amiata	n.	12
San Angelo in Colle	n.	176
San Angelo in Colle Campagna F.G.C.	n.	141
Camigliano	n.	35
Camigliano Campagna F.G.D.	n.	24
N.A. Tavernelle	n.	30
San Angelo Scalo	n.	181
San Angelo Scalo Campagna F.G.F.	n.	37
N.A. Poggio alle Mura	n.	1

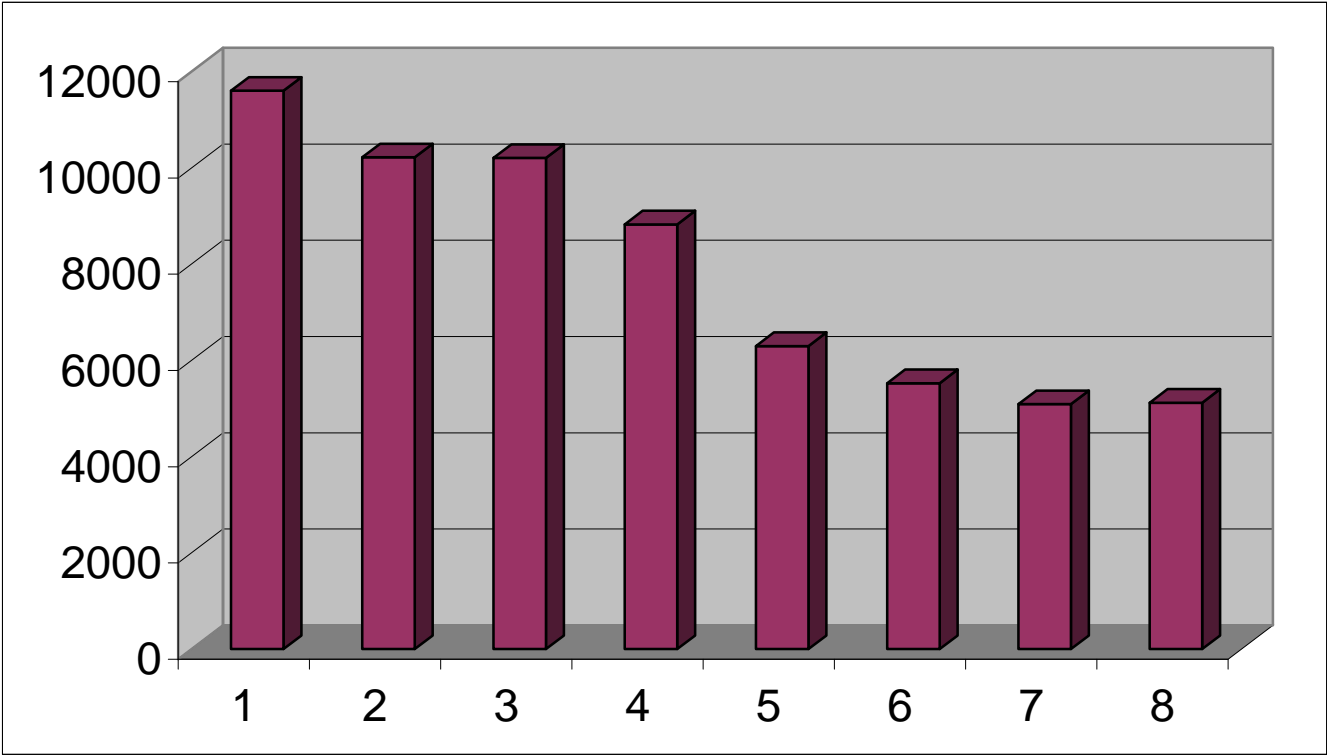
TOTALE	5.278
---------------	--------------

ANDAMENTO POPOLAZIONE

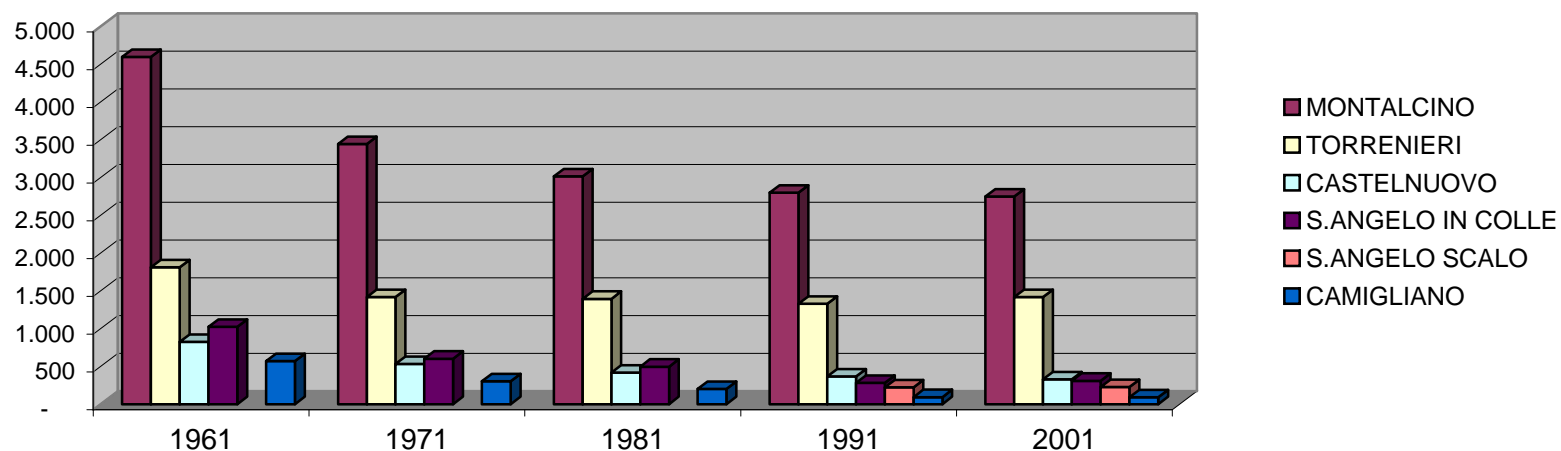
Anno	1999	2004	2009
Montalcino	2.110	2.046	2.099
Montalcino campagna F.G.A	654	680	653
N.A. La Croce	13	13	13
N.A. Castiglione del Bosco	1	3	3
Torrenieri	1.207	1.330	1.424
Torrenieri Campagna F.G.E.	145	125	120
Castelnuovo dell'Abate	236	253	241
Castelnuovo dell'Abate Campagna F.G.B.	64	64	88
N.A. Stazione Monte Amiata	35	9	12
San Angelo in Colle	156	159	176
San Angelo in Colle Campagna F.G.C.	138	156	141
Camigliano	37	37	35
Camigliano Campagna F.G.D.	38	26	24
N.A. Tavernelle	24	24	30
San Angelo Scalo	187	175	181
San Angelo Scalo Campagna F.G.F.	53	30	37
N.A. Poggio alle Mura	1	1	1
Totali	5.099	5.131	5.278

COMUNE DI MONTALCINO
CENSIMENTI DELLA POPOLAZIONE DAL 1901 AL 2001

1	CENSIMENTO	1901	11602
2	CENSIMENTO	1936	10216
3	CENSIMENTO	1951	10203
4	CENSIMENTO	1961	8825
5	CENSIMENTO	1971	6297
6	CENSIMENTO	1981	5523
7	CENSIMENTO	1991	5088
8	CENSIMENTO	2001	5118



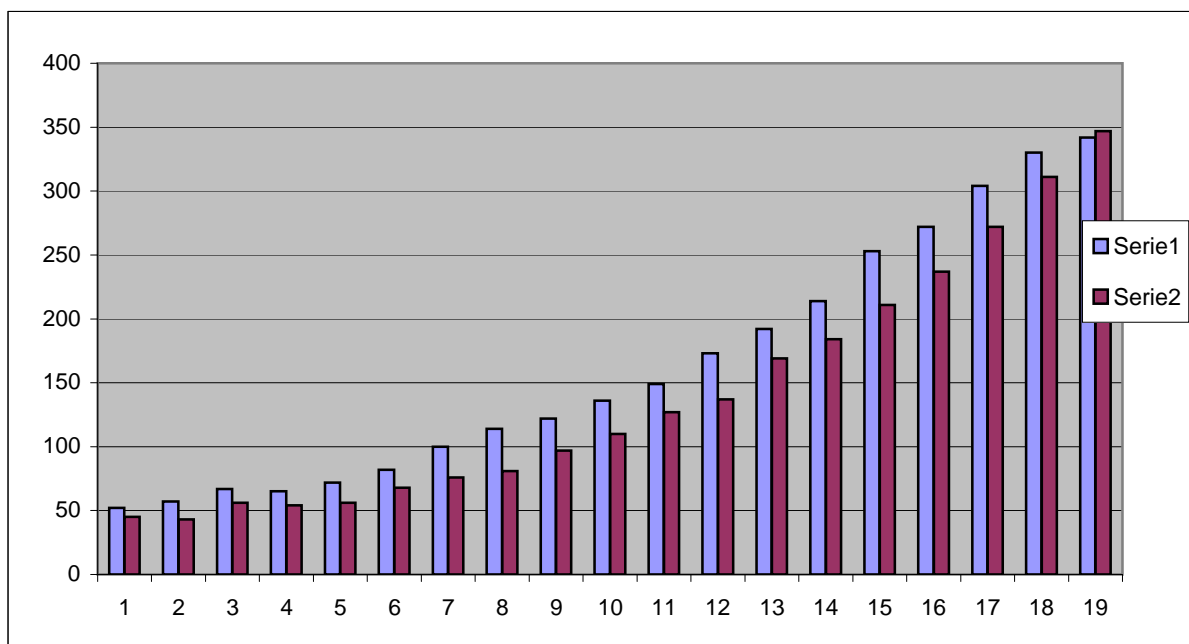
ANNO	1901	1936	1951	1961	1971	1981	1991	2001
Montalcino	8.838	5.487	2.751	2.614	2.368	2.227	2.087	2.064
Campagna	Com. sopra	Com. sopra		1.981	1.075	789	711	683
Torrenieri	781	1.431	1.085	1.215	1.134	1.206	1.159	1.288
Campagna	Com. sopra	Com. sopra		597	283	188	168	130
Castelnuovo dell'Abate	1.028	950	554	429	348	279	282	249
Campagna	Com. sopra	Com. sopra		394	184	138	85	78
S. Angelo in Colle	955	1.050	271	214	169	184	167	157
Campagna	Com. sopra	Com. sopra		810	432	312	114	152
S. Angelo Scalo							175	184
Campagna							47	43
Camigliano		809	201	130	61	43	31	38
Campagna		Com. sopra		441	243	157	62	52
Case sparse e nuclei abitati		489	5.341					
TOTALE	11.602	10.216	10.203	8.825	6.297	5.523	5.088	5.118



CITTADINI STRANIERI

dal 1991 al 31 Dicembre 2009

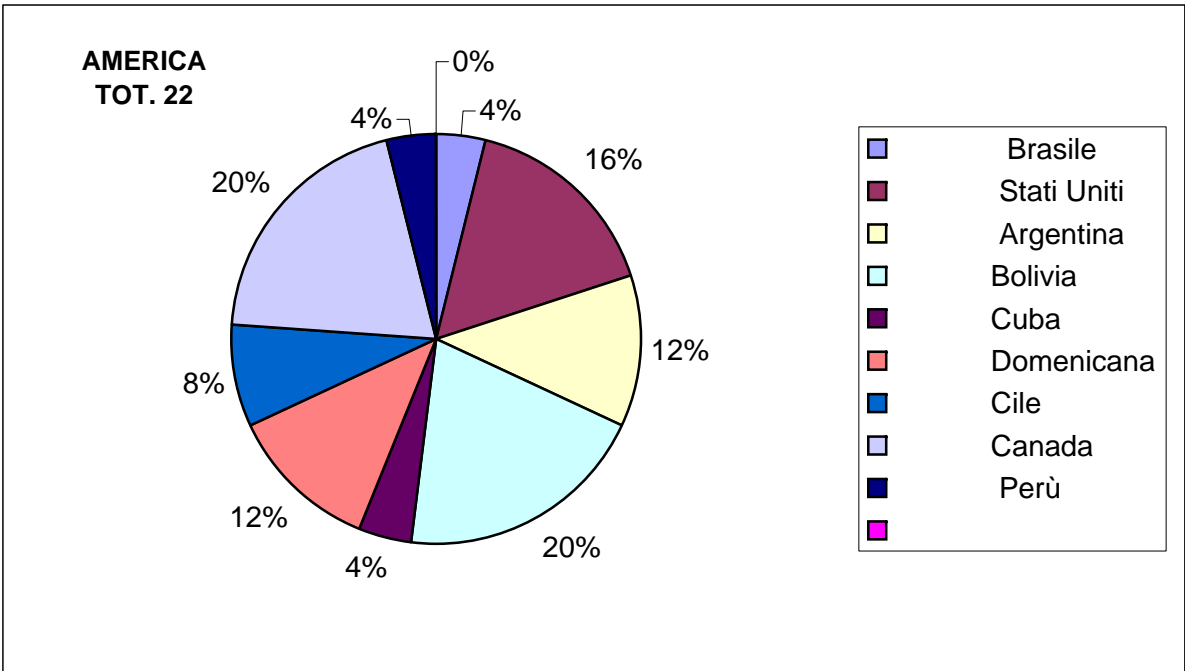
	Anno	Maschi	Femmine	Totale	% POP RES
1	1991	52	45	97	1,90
2	1992	57	43	100	1,96
3	1993	67	56	123	2,41
4	1994	65	54	119	2,36
5	1995	72	56	128	2,52
6	1996	82	68	150	2,97
7	1997	100	76	176	3,49
8	1998	114	81	195	3,84
9	1999	122	97	219	4,29
10	2000	136	110	246	4,80
11	2001	149	127	276	5,35
12	2002	173	137	310	6,02
13	2003	192	169	361	7,05
14	2004	214	184	398	7,76
15	2005	253	211	464	9,02
16	2006	272	237	509	9,82
17	2007	304	272	576	11,09
18	2008	330	311	641	12,23
19	2009	342	347	689	13,05



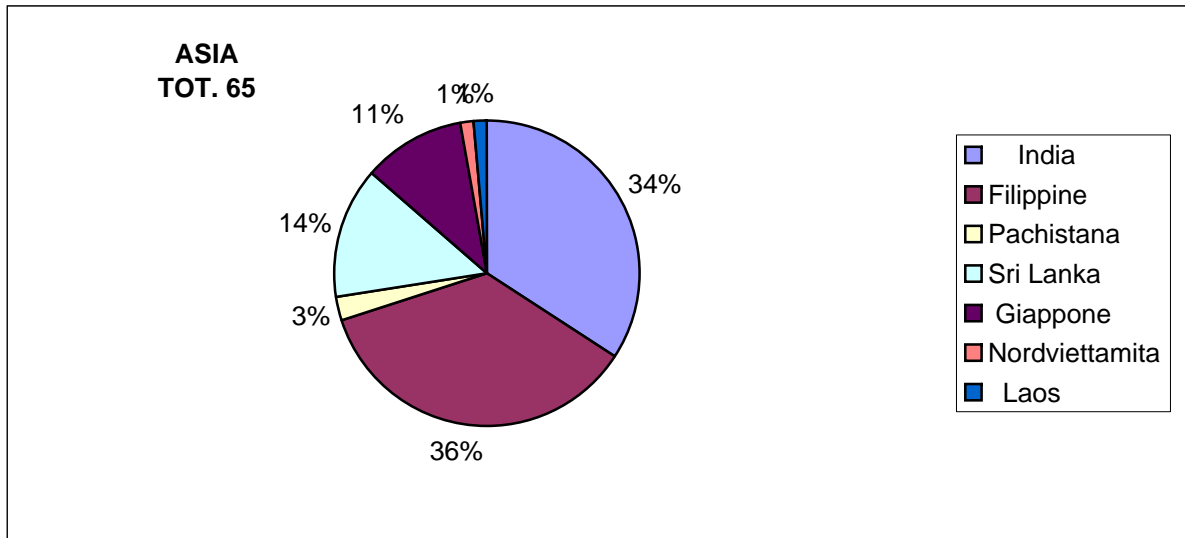
DI CUI MINORENNI 133

NATI IN ITALIA 63

America	9	16	25
di cui			
Brasile	0	1	1
Stati Uniti	1	3	4
Argentina	2	1	3
Bolivia	1	4	5
Cuba	0	1	1
Domenicana	2	1	3
Cile	0	2	2
Canada	2	3	5
Perù	1	0	1



Asia	33	40	73
di cui			
India	13	12	25
Filippine	8	18	26
Pachistana	1	1	2
Sri Lanka	7	3	10
Giappone	3	5	8
Nordviettamita	0	1	1
Laos	1	0	1



Australia, Oceania e altri territori	0	0	0
Totale	342	347	689

Indici generici

Anni	natalità	mortalità	immigratorietà	emigratorietà	incremento naturale	incremento migratorio	incremento totale
1999	0,87	1,20	3,17	2,10	-0,53	1,06	0,53
2000	1,04	1,19	2,45	1,82	-0,16	0,63	0,47
2001	0,58	1,05	2,94	2,12	-0,86	1,50	0,70
2002	0,50	1,57	3,77	2,83	-1,07	0,93	-0,14
2003	0,53	1,42	3,58	3,29	-0,90	0,29	-0,60
2004	0,70	1,25	4,39	2,79	-0,55	1,60	1,05
2005	0,95	1,62	3,25	2,04	-0,66	0,90	0,23
2006	0,72	1,45	3,97	2,44	-0,74	1,53	0,40
2007	0,77	1,43	3,89	3,08	-0,66	0,81	0,08
2008	0,96	1,93	4,45	2,54	-0,96	1,91	0,94
2009	0,08	1,45	3,73	2,45	-0,57	1,27	0,70