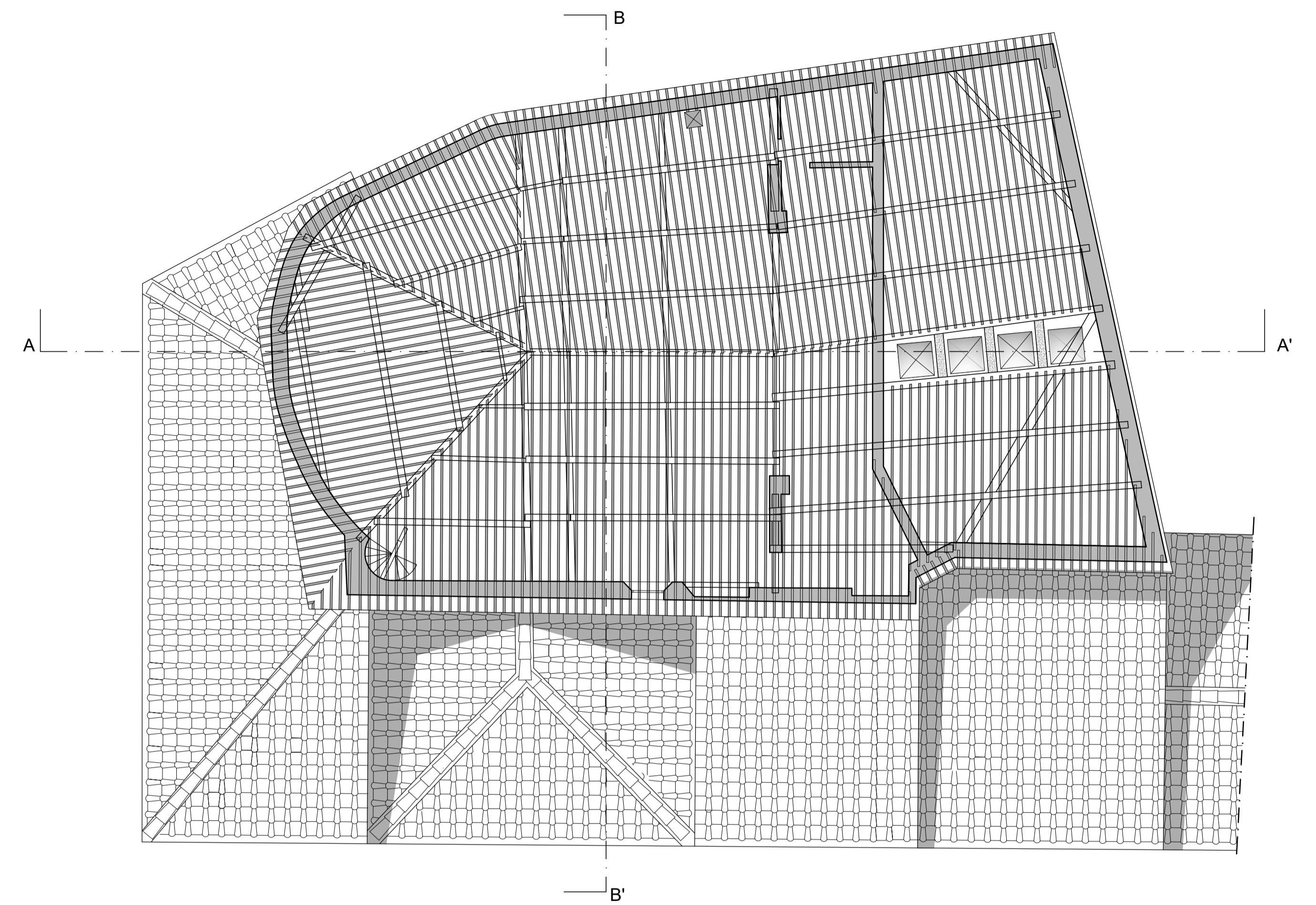
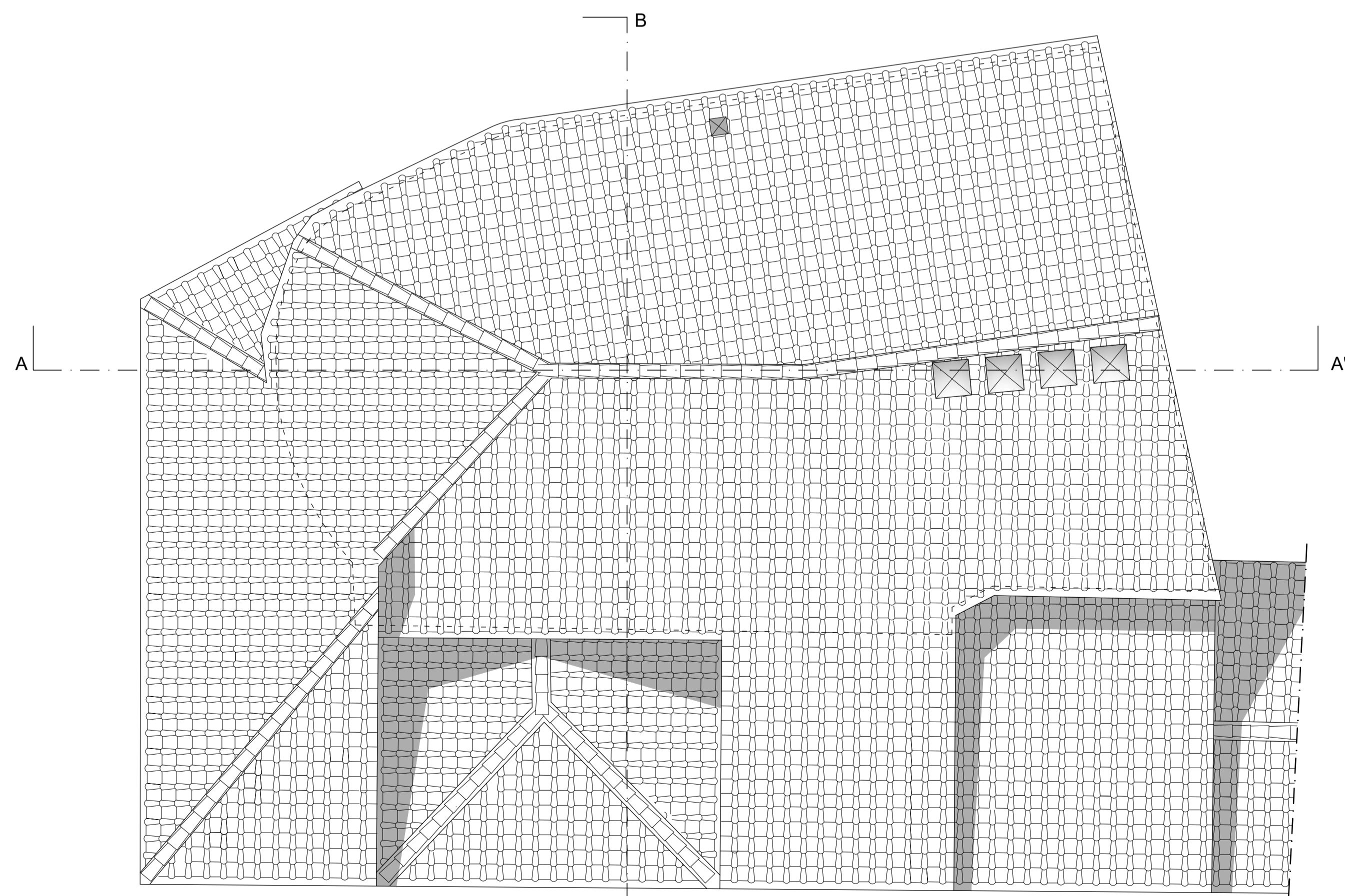


Pianta piano sottotetto



Pianta copertura (livello travetti)



Pianta piano copertura



**Comune di Montalcino Teatro degli Astrusi**

PROGETTO ESECUTIVO PER IL CONSOLIDAMENTO,  
RESTAURO CONSERVATIVO E RIQUALIFICAZIONE

ELABORATI

- Pianta Piano Sottotetto
- Pianta Piano Copertura (Livello Travetti)
- Pianta Piano Copertura

STUDIO FABBRI s.r.l.

VIA DELLA SAPIENZA, 72 - 53100 SIENA - TEL. 057742189 - FAX 057742189

PROGETTISTA STRUTTURALE  
Ing. Stefano Fabbri

PROGETTISTA ARCHITETTONICO  
Arch. Margherita Artini



C.S.P. / C.S.E.  
Ing. Arturo Sebastiani

COLLABORATORI  
Per. Ind. Jacopo Spadacci  
Arch. Elisa Fabbri

COMMITTENTE	TAVOLA	SCALA	DATA
Amministrazione Comunale di Montalcino	02	1:100	Luglio 2015