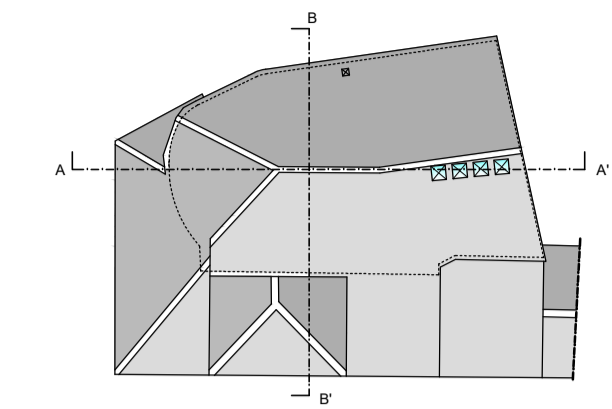
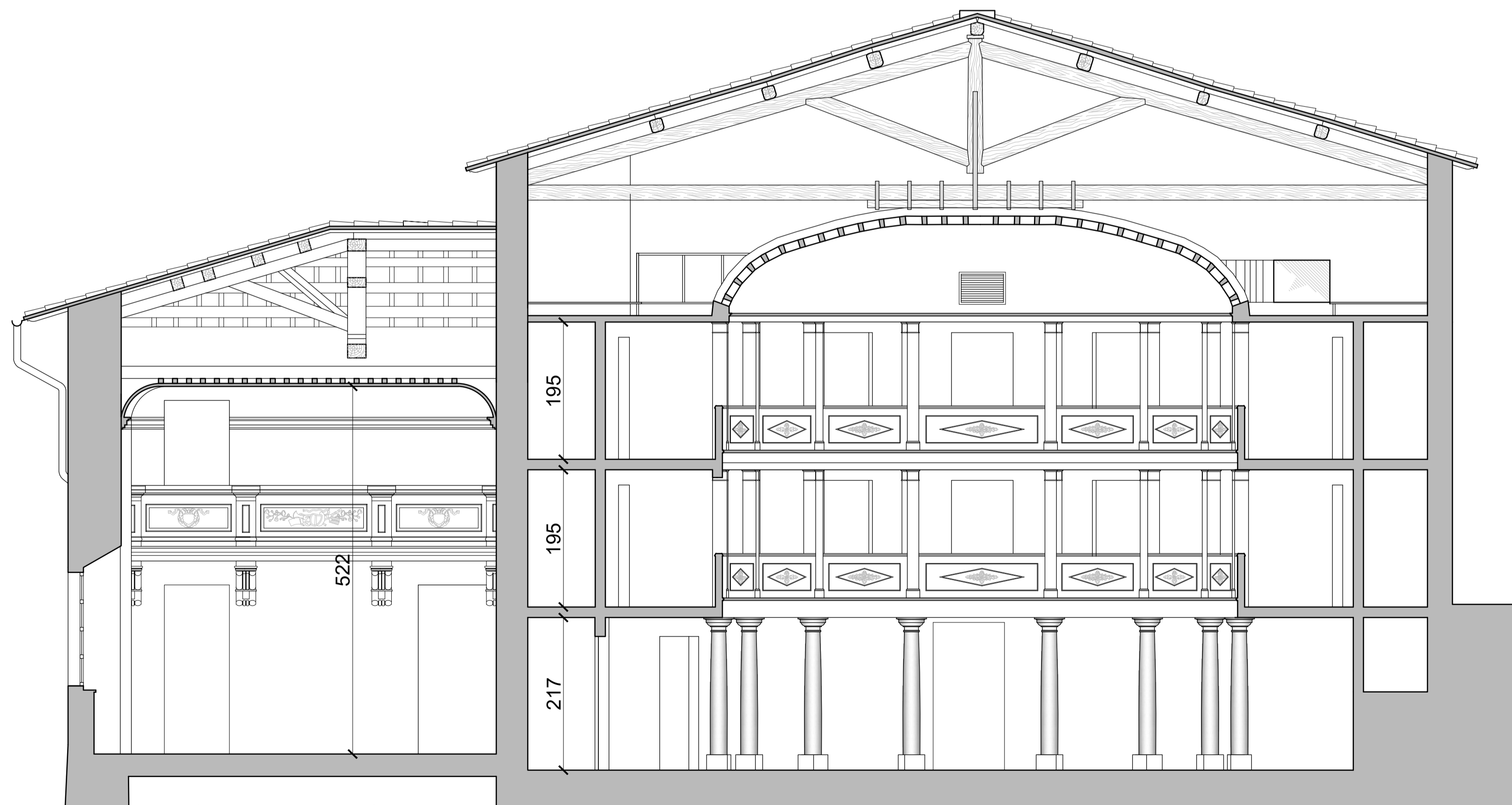


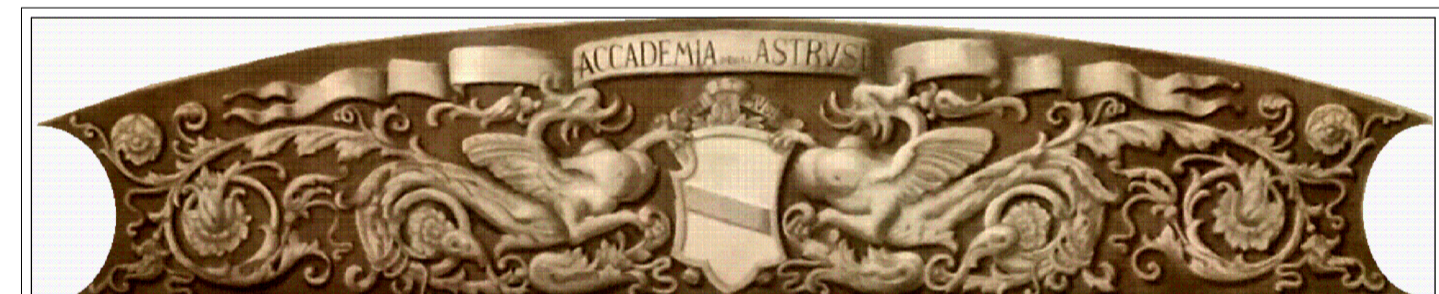
Sezione AA'



Schema pianta



Sezione BB'



Comune di Montalcino Teatro degli Astrusi

PROGETTO DEFINITIVO PER IL CONSOLIDAMENTO,
RESTAURO CONSERVATIVO E RIQUALIFICAZIONE

ELABORATI

SEZIONI STATO PREESISTENTE :

- SEZIONE AA'
- SEZIONE BB'

STUDIO FABBRI s.r.l.

VIA DELLA SAPIENZA, 72 - 53100 SIENA - TEL. 0577/42189 - FAX 0577/42189

PROGETTISTA STRUTTURALE
Ing. Stefano Fabbri

PROGETTISTA ARCHITETTONICO
Arch. Margherita Artini

C.S.P. / C.S.E.
Ing. Arturo Sebastiani

COLLABORATORI
Per. Ind. Jacopo Spadacci
Arch. Elisa Fabbri

COMMITTENTE	TAVOLA	SCALA	DATA
Amministrazione Comunale di Montalcino	03	1:50	Luglio 2015