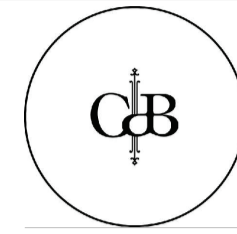


COMUNE DI MONTALCINO

INTERVENTO DI RISTRUTTURAZIONE EDILIZIA RICOSTRUTTIVA AI SENSI DELL'ART. 134 L.R. 65/2014 PER AMPLIAMENTO DI STRUTTURA RICETTIVA RICHIESTA DI PERMESSO DI COSTRUIRE

UBICAZIONE: Strada Provinciale 103 - loc.tà Castiglion del Bosco - Montalcino



PROPRIETA': CASTIGLION DEL BOSCO Hotel S.r.l.
Località Castiglion del Bosco, 53024 Montalcino

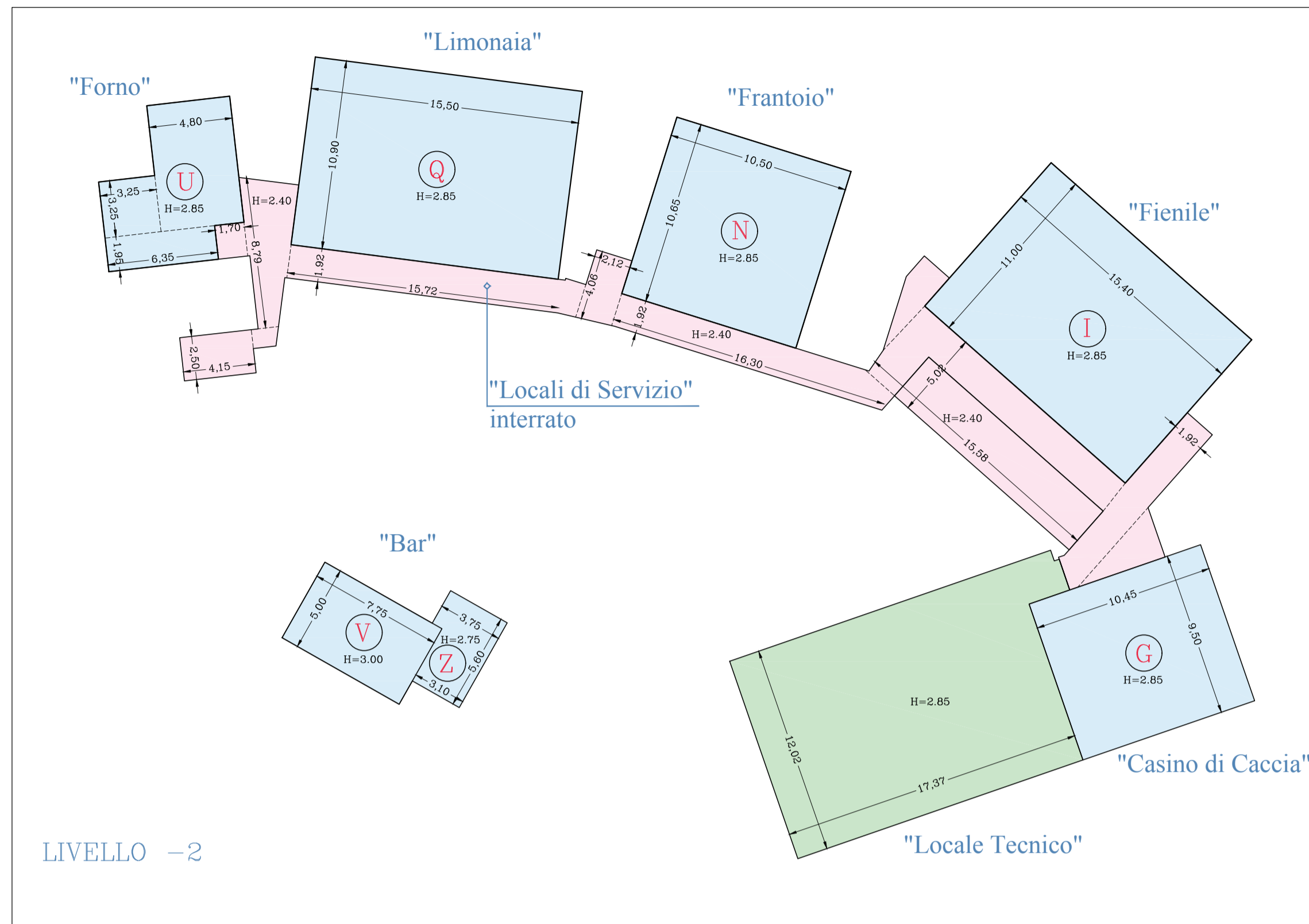
ELABORATO: CALCOLO E VERIFICA PARAMETRI URBANISTICI:
SUPERFICIE UTILE LORDA - VOLUME - LOCALI INTERRATI

Tavola
17
30.06.2016

Firma del legale rappresentante

Firma del Progettista

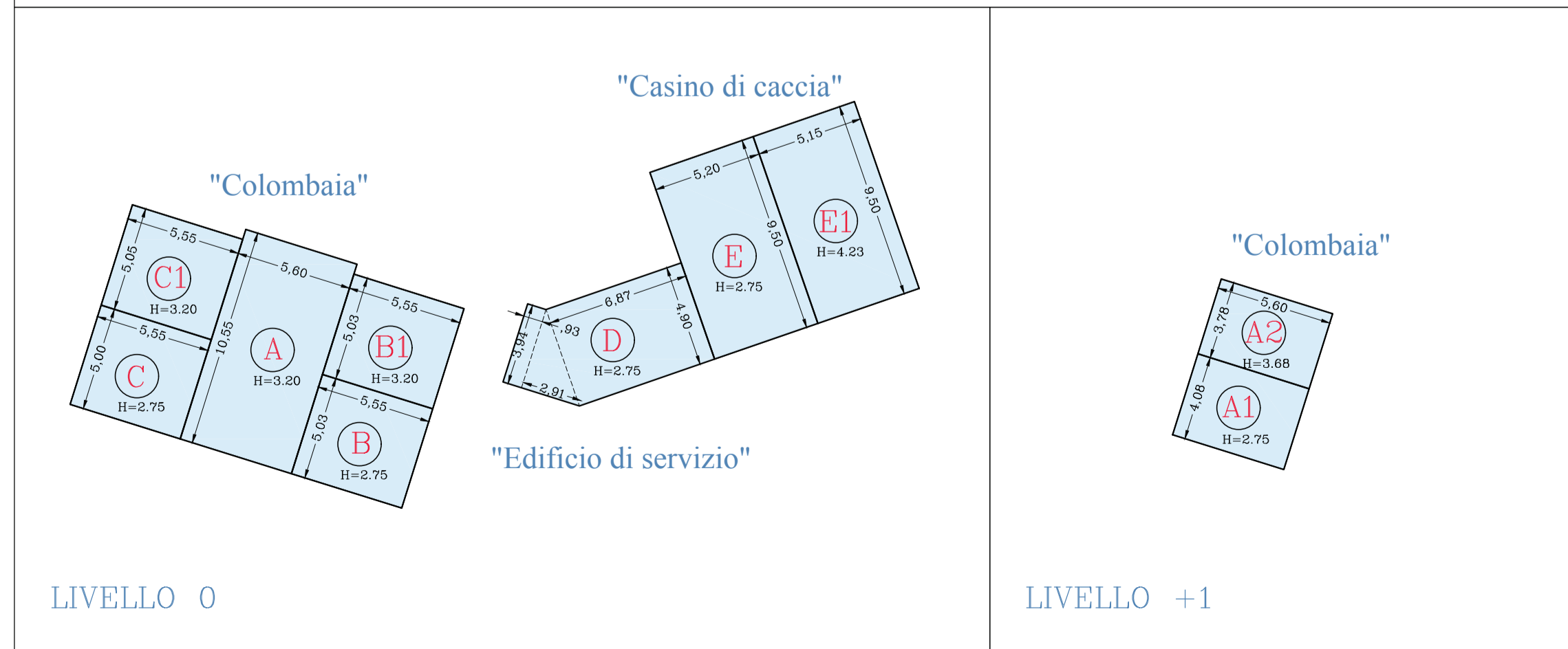
SCHEMA DI CALCOLO SUL E VOLUMI



LIVELLO -2



LIVELLO -1



LIVELLO 0

LIVELLO +1

**"BORGHETTO" - CASTIGLION DEL BOSCO HOTEL
CALCOLO SUPERFICIE E VOLUME**

EDIFICI o AREE - Indicazione Livello	Indicazione Area	Superficie Utile Lorda - mq	Altezza - ml	Volume - mc
"COLOMBAIA"				
Piano Primo - Torretta (zona Controsoffittata)	A1	22,82	2,75	62,76
Piano Primo - Torretta (Zona con tetto a vista h. 332/440)	A2	21,14	3,68	77,80
Piano Terra (Livello 0) - Suite zona centrale	A	59,08	3,2	189,06
Piano Terra (Livello 0) - Camera (Zona controsoffittata)	B	27,75	2,75	76,31
Piano Terra (Livello 0) - Camera (Controsoffitto + alto h. 320)	B1	28,02	3,2	89,66
Piano Terra (Livello 0) - Camera (Zona controsoffittata)	C	27,75	2,75	76,31
Piano Terra (Livello 0) - Camera (Controsoffitto + alto h. 320)	C1	28,02	3,2	89,66
EDIFICIO DI SERVIZIO - tra Colombaia e Casio di Caccia				
Piano Terra - (Livello 0)	D	43,08	2,75	118,47
"CASINO di CACCIA"				
Piano Terra (Livello 0) - Suite (Zona controsoffittata)	E	49,87	2,75	137,14
Piano Terra (Livello 0) - Suite (Zona con tetto a vista h. 374/520)	E1	48,92	4,23	206,93
Livello -1. Suite	F	99,23	2,85	282,81
Livello - 2. Suite	G	99,27	2,85	282,92
"FIENILE"				
Livello -1. - Suite (Zona controsoffittata)	H	57,81	2,85	164,76
Livello -1. - Suite (Zona con tetto a vista h. 400/540)	H1	53,11	4,47	237,40
Livello - 2. - Camera + suite	I	169,4	2,85	482,79
"FRANTOIO"				
Livello -1. - Camere (Zona controsoffittata)	L	57,75	2,75	158,81
Livello -1. - Camere (Controsoffitto + alto h. 320)	L1	53,55	3,2	171,36
Livello -1. - Superficie Scala	M	27,69	2,75	76,15
Livello - 2. - Camere	N	111,82	2,85	318,69
"LIMONAIA"				
Livello -1. - Suite (Zona controsoffittata)	O	49,21	2,75	135,33
Livello -1. - Suite (Controsoffitto + alto h. 320)	O1	57,55	3,2	184,16
Livello -1. - Camera (Zona controsoffittata)	P	24,85	2,75	68,34
Livello -1. - Camera (Controsoffitto + alto h. 320)	P1	26,91	3,2	86,11
Livello - 2. - Camera + suite	Q	168,95	2,85	481,51
"FORNO"				
Livello -1. - Connessione tra Limonaia e Forno	R	15,93	2,85	45,40
Livello -1. - Camera (Zona controsoffittata)	S	37,2	3,2	119,04
Livello -1. Superficie Zona Bagno (controsoffittata)	T	17,62	2,6	45,81
Livello - 2. - Camera	U	57,98	2,85	165,24
"BAR"				
Livello - 2. Superficie Zona Bar	V	38,75	3	116,25
Livello - 2. Zona Spogliatoi, bagni	Z	18,75	2,75	51,56
TOTALE		1599,78		4798,54

VARIANTE al PRG adottato con Delibera C.C. n° 58 del 27.10.2014
PARAMETRI URBANISTICI di riferimento NTA Ambito B2
Ambito di localizzazione di edificio destinato ad attività alberghiera e ad attrezzature ad essa funzionali

- SUPERFICIE UTILE LORDA - Max: mq 1600
- LOCALI DI SERVIZIO INTERRATI
Max: mq 480 - Max: mc 1440 (30%)
- LOCALI TECNICI PER IMPIANTI
- VOLUME - Max: mc 4800

PARAMETRI URBANISTICI di PROGETTO

Sup. Utile Lorda | mq 1599,78 ≤ mq 1600 - **VERIFICATO**
 Sup. Locali di Servizio Interrati | mq 472 ≤ mq 480 - **VERIFICATO**
 Vol. Locali di Servizio Interrati | mc 1133 ≤ mc 1440 - **VERIFICATO**
 Volume Edifici | mc 4798,54 ≤ mc 4800 - **VERIFICATO**