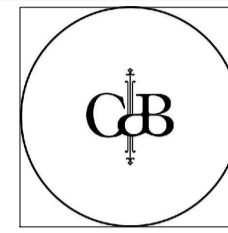


COMUNE DI MONTALCINO

INTERVENTO DI RISTRUTTURAZIONE EDILIZIA RICOSTRUTTIVA AI SENSI DELL'ART. 134 L.R. 65/2014 PER AMPLIAMENTO DI STRUTTURA RICETTIVA RICHIESTA DI PERMESSO DI COSTRUIRE

UBICAZIONE: Strada Provinciale 103 - loc.tà Castiglion del Bosco - Montalcino



PROPRIETA': CASTIGLION DEL BOSCO Hotel S.r.l.
Località Castiglion del Bosco, 53024 Montalcino

ELABORATO: STATO DI PROGETTO - INDIVIDUAZIONE
SCAVI E RIPORTI DI TERRENO
Planimetria Scala 1:500 - Sezioni Scala 1:200

Tavola
19
30.06.2016

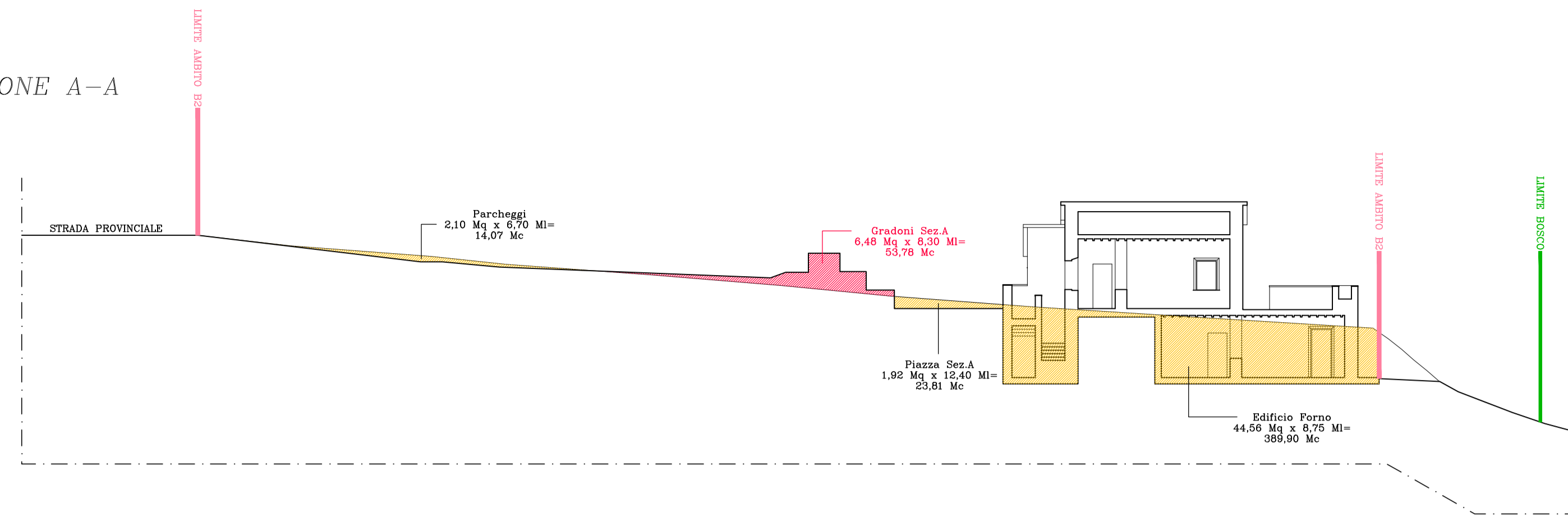
Firma del legale rappresentante

Firma del Progettista

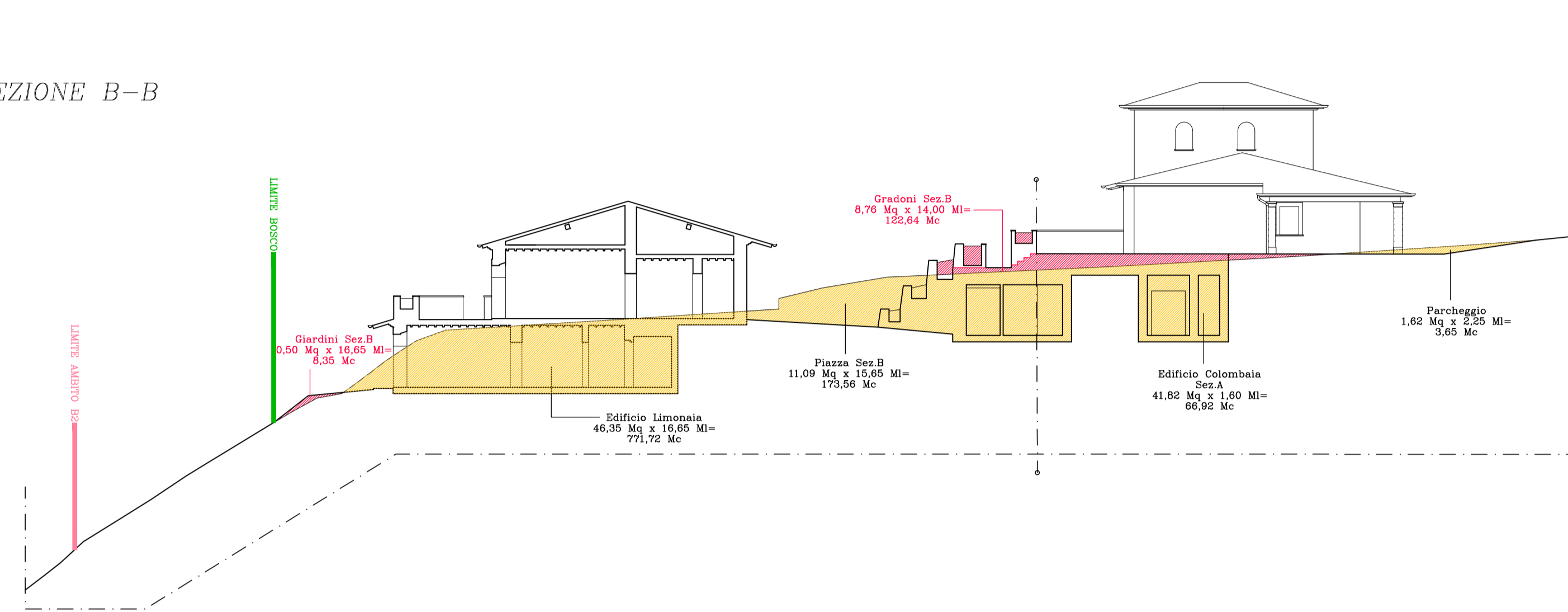
TABELLA DI RIEPILOGO

SCAVI	RIPORTI	
389,90 Mc	- - - -	EDIFICIO FORNO
771,72 Mc	- - - -	EDIFICIO LIMONAIA
927,80 Mc	- - - -	EDIFICIO FRANTOIO
523,25 Mc	38,68 Mc	EDIFICIO FIENILE
2087,50 Mc	- - - -	EDIFICIO CASINO DI CACCIA
1675,35 Mc	- - - -	EDIFICIO COLOMBAIA
915,25 Mc	- - - -	PIAZZA
- - - -	188,47 Mc	GIARDINI
- - - -	201,67 Mc	GRADONI
17,72 Mc	- - - -	PARCHEGGI
125,84 Mc	- - - -	EDIFICIO BAR
421,52 Mc	235,11 Mc	PISCINA
TOT SCAVI	TOT RIPORTI	
7855,85 Mc	611,93 Mc	

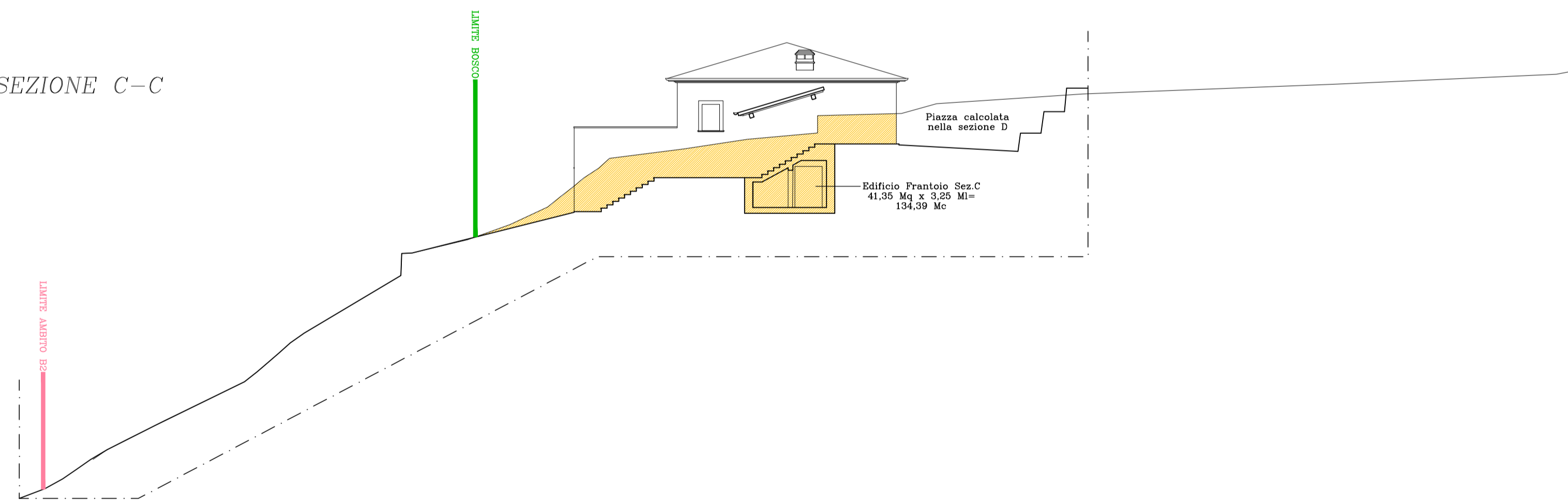
SEZIONE A-A



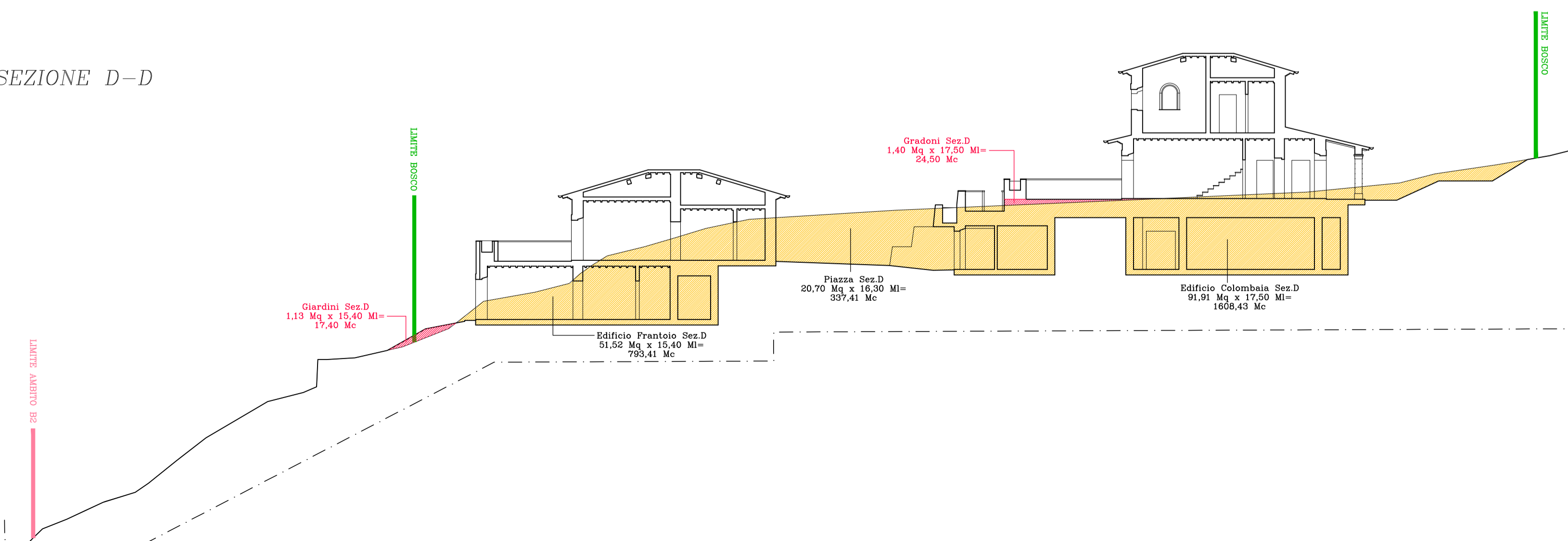
SEZIONE B-B



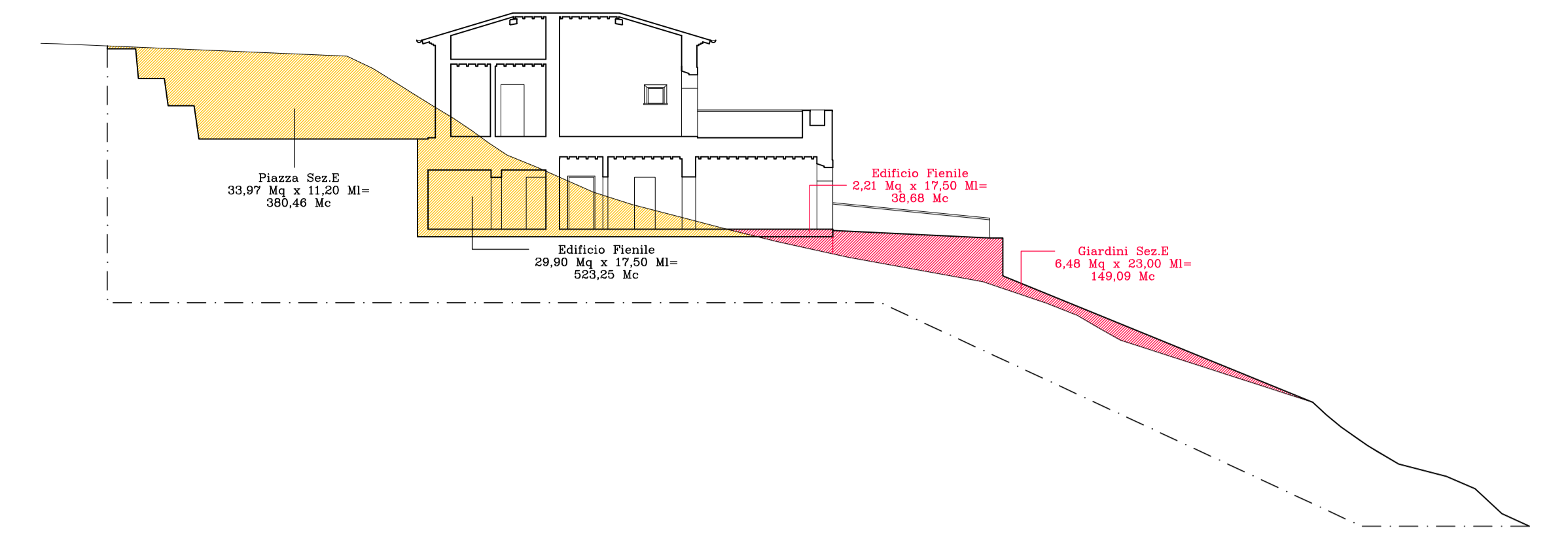
SEZIONE C-C



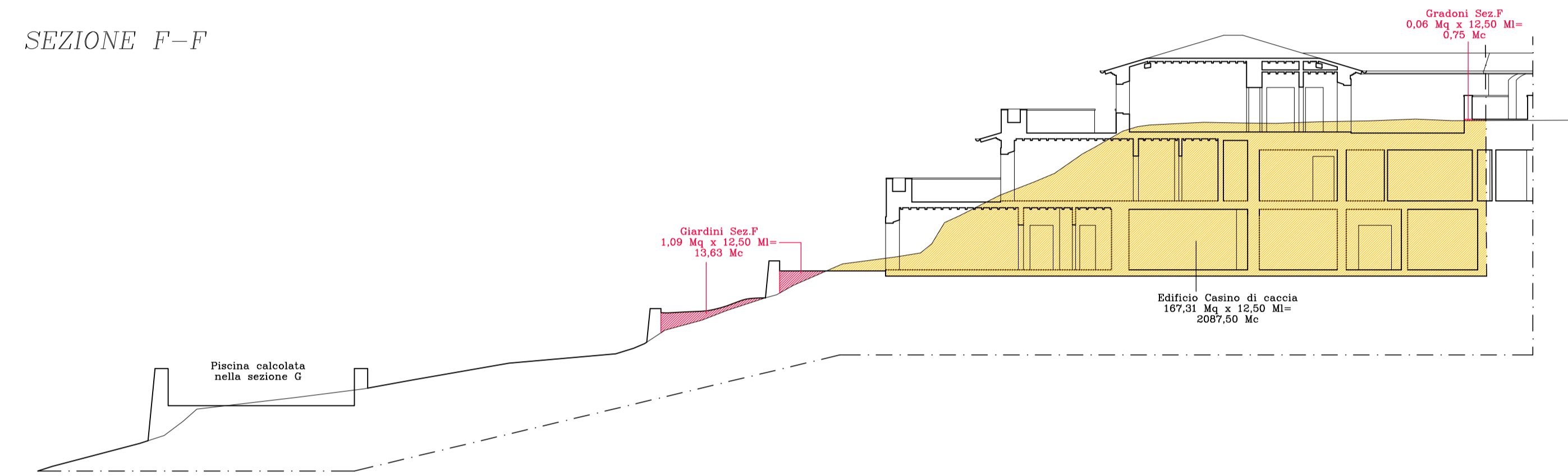
SEZIONE D-D



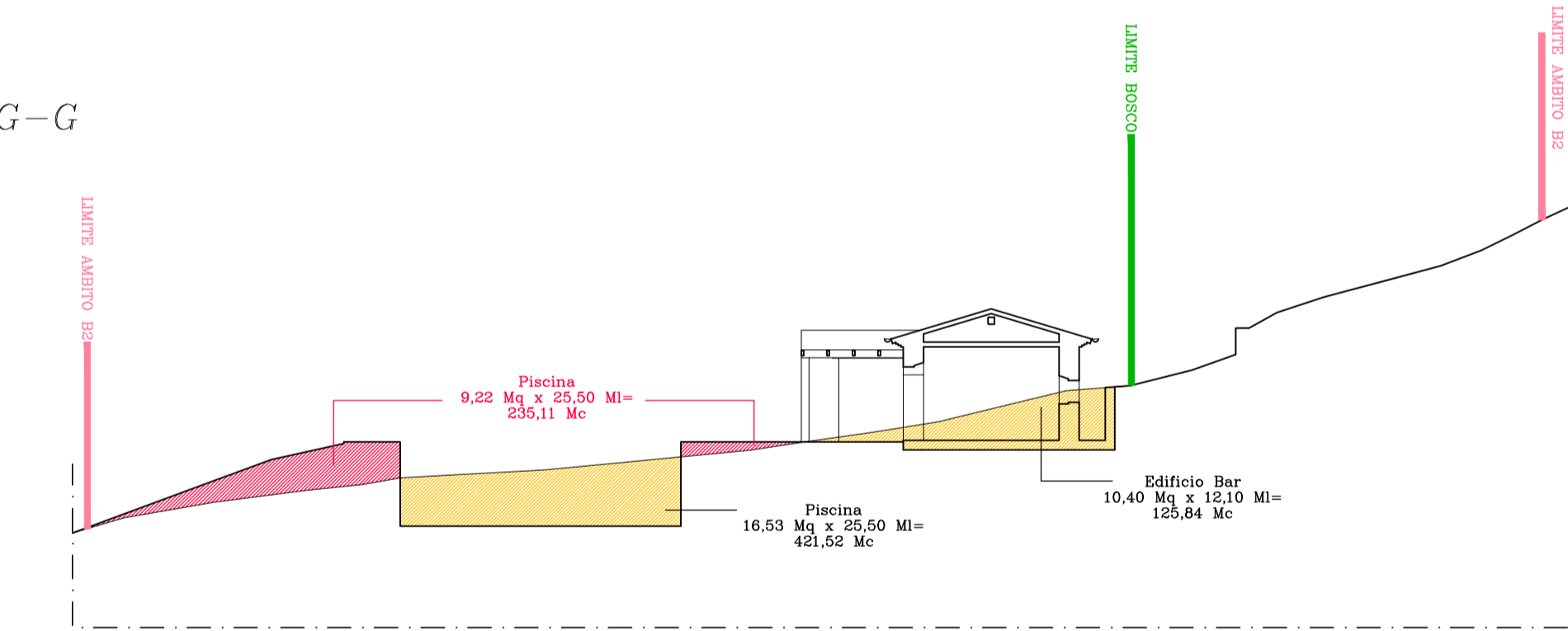
SEZIONE E-E



SEZIONE F-F



SEZIONE G-G



PLANIMETRIA GENERALE